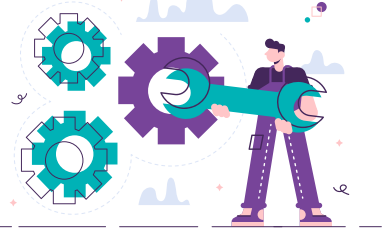


دليل نظام التعليم والتدريب المزدوج للطالب وولي الامر



أهلاً بيك في الدليل الإرشادي لنظام التعليم والتدريب المزدوج



لو أنت طالب لسه متخرج من المرحلة الإعدادية وبتفكر إيه هي اختيارات الأنظمة التعليمية المتاحة قدامك، فده الوقت المناسب إنك تعرف عن نظام التعليم والتدريب المزدوج.



لو أنت ولي أمر وعندك ابن / ابنة في الإعدادية وبتفكر في مستقبلهم التعليمي والمهني، الدليل الإرشادي ده ليك يعرفك عن نظام التعليم والتدريب المزدوج.



لو عندك أسئلة عن نظام التعليم والتدريب المزدوج وعاوز تعرف معلومات أكثر عنه .. الدليل هيجابو على جزء كبير من أسئلتك وهي تعرفك تتواصل مع مين لو عندك أسئلة تانية.

الطالب



لمراعاة المساواة بين الجنسين وجب التنويه أن ضيغ المذكر في هذا المستند تدل على المؤنث والمذكر وذلك للتغليب.

إيه هو نظام التعليم والتدريب المزدوج؟

نظام التعليم والتدريب المزدوج هو..

نظام تعليمي قائم على الشراكة بين
وزارة التربية والتعليم والتعليم الفني والقطاع الخاص.
هدفه تخرج فنيين مهرة مطلوبين في سوق العمل.



عملي 70%

نظري 30%

بالعامية

التعليم والتدريب المزدوج هي ساعدك تتعلم

مهارات فنية في المهنة اللي اختارتها علشان تكون فني شاطر

في مهنتك

وكم ان هيكون عندك فرصة جيدة لتطوير مهاراتك

الشخصية

زي حل المشكلات والتفكير الإبداعي والالتزام

والاعتماد على الذات

وده تطور هتلاحظه أنت وولي أمرك خلال فترة دراستك

وبعد لما تتخرج



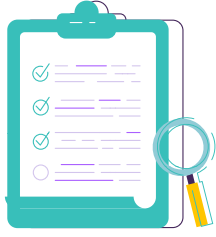
ما هي مميزات نظام التعليم والتدريب المزدوج؟

- ✓ نظام تعليمي ثانوي مدته ثلاث سنوات تابع لوزارة التربية والتعليم والتعليم الفني.
- ✓ مدة الدراسة يومين في المدرسة لتعليم الجزء النظري وأربعة أيام للتدريب على الجزء العملي (شركة، مصنع، مزرعة، فندق) وتكون فترة التدريب ستة أيام في الإِسبوع خلال أجازة الصيف.
- ✓ مكافأة مالية شهرية طوال فترة التدريب العملي، تزداد خلال فترة الصيف.
- ✓ ٦ ساعات تدريب عملي داخل المنشأة التدريبية ويتم توفير كافة احتياطات السلامة والصحة المهنية.
- ✓ متابعة مستمرة خلال التدريب العملي داخل (المنشأة التدريبية) من المشرفين المتخصصين.
- ✓ تأمين طبي حكومي ووثيقة تأمين خاص ضد الحوادث.
- ✓ إمكانية العمل مباشرة بعد التخرج أو استكمال الدراسة في احد الكليات أو المعاهد المتاحة.
- ✓ شهادة دبلوم بعد التخرج من وزارة التربية و التعليم والتعليم الفني تمكن الطالب من العمل مباشرة.
- ✓ شهادة خبرة من المنشأة التدريبية.
- ✓ يوجد ما يقرب من ٥٠ مهنة مختلفة في القطاعات التجارية، الصناعية، الزراعية، الفندقية.

يمكنك التعرف علي جميع المهن الموجودة بنظام التعليم والتدريب المزدوج من خلال هذا الدليل أو من خلال موقع وزارة التربية والتعليم والتعليم الفني



تقدر تلتحق بنظام التعليم والتدريب المزدوج لو متوفر عندك الشروط الآتية:



مجموع المرحلة الإعدادية
يزيد عن الحد الأدنى لتنسيق
درجات نظام التعليم والتدريب
المزدوج بالمحافظة



النجاح في اختبار
القدرات والمقابلة الشخصية
والكشف الطبي أثناء مرحلة
التقديم والقبول



يكون معاك **الشهادة الإعدادية**
العامّة (حديثة) فى نفس سنة
التقديم



لا يزيد عمرك على **١٨ سنة**
اثناء التقديم

لا يتم قبول ملفات الطلبة المحولين من مدارس الثانوية العامة ناجحين
أو راسبين، أو طلاب الإعدادية المهنية والدمج. ومسموح بنسبة ٥% من طلاب
التعليم الأزهري الأعدادي للاتحاق بالتعليم الفني.



الالتزام بالمظهر اللائق
والسلوك الحسن أثناء
التقديم والدراسة

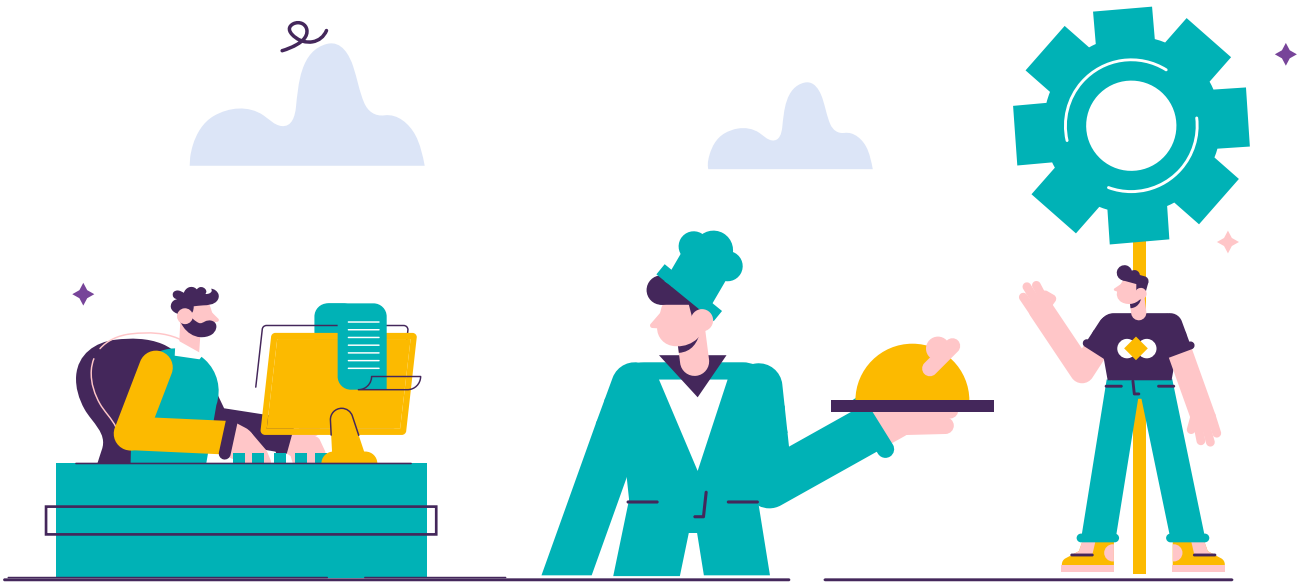


يكون عندك **اللياقة البدنية**
والصحية اللازمة لممارسة
المهنة على ألا يقل الطول
عن **١٥٠ سم**

عدم وجود أي موانع طبية مثل (الحمى الروماتيزمية وأمراض القلب - حساسية
الصدر- الأمراض الجلدية والمعدية - الصرع والتشنجات- السكر- الأورام - الأيميا
الحادة - وجود كسور تؤثر على الحركة - عين واحدة أو عين زجاجية - ضعف في
السمع (أو سماعه)- قطع في احد الأطراف - السمنة المفترطة والنحافة - ضعف
النظر الشديد - عمى الألوان).



المهنة المتوفرة في نظام التعليم والتدريب المزدوج



تختلف المهنة الموجودة بمدارس التعليم والتدريب المزدوج
طبقا لطبيعة المدرسة والفرص التدريبية المتاحة
بالمحافظة

تأكد من توافر المهنة التي ترغب بها داخل محافظتك حيث أنه يتم
حاليا تطوير المهنة طبقا لمنهجية الجدارات وربما تختلف بعض المهنة
المذكورة من محافظة إلي أخرى.



تعرف علي المهن الموجودة بنظام التعليم والتدريب المزدوج

المهن الزراعية



فني زراعة حيوية

فني إنتاج دجاج

فني استخلاص وتصنيع الزيوت النباتية

فني الصناعات الغذائية

فني إنتاج وتربية الأسماك

فني إنتاج الألبان وتصنيع منتجاتها

فني ميكنة زراعية

المهن التجارية



فني مساعد فني إداري

فني خدمات نقل دولي

فني سكرتارية طبية

فني عمليات مخازن

المهن الفندقية



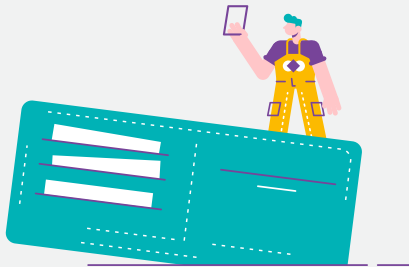
فني مطاعم خدمة الوجبات السريعة

فني طاهي

فني مضيف

فني مشرف داخلي

مهن الجلود وبدائلها



تعرف علي المهن الموجودة بنظام التعليم والتدريب المزدوج

المهن الميكانيكية



فني إنتاج مكونات الطاقة (محولات)	فني بترول
فني إنتاج الحديد والصلب	فني صناعة أسمدة
فني تشغيل و صيانة ميكانيكية	فني تشغيل وصيانة ماكينات الورق
فني تكنولوجيا الصناعات الحيوية	فني تحلية المياه
فني تصنيع الحلي والمجوهرات	فني تشغيل ماكينات بلاستيك
فني الأعمال الميكانيكية للمنشآت	فني إنتاج مكونات الطاقة (كابلات)

فني تشغيل معادن

فني تشكيل ولحام معادن

فني تكنولوجيا الصناعات الدوائية

فني صيانة ميكانيكية

تعرف علي المهن الموجودة بنظام التعليم والتدريب المزدوج

المهن النسيجية



الغزل

النسيج

تجهيز منسوجات

ملابس جاهزة

مهن السيارات



فني سمكرة ودوكو للسيارات

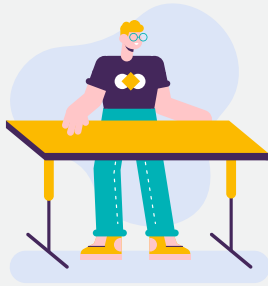
فني صيانة وإصلاح السيارات

فني صيانة وإصلاح المعدات الثقيلة

فني بناء سفن

فني كهرباء تجميع ضفائر السيارات

مهن الصناعات الخشبية



نجارة الأثاث

تشغيل الأخشاب

الحفر علي الخشب

التنجيد

المهن الزخرفية



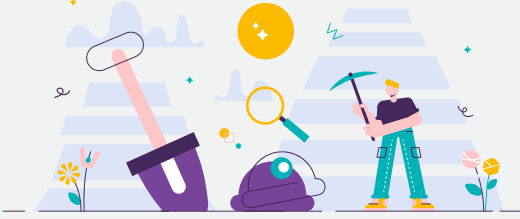
فني طباعة

فني زخرفة وإعلان

فني دهانات أخشاب

تعرف علي المهن الموجودة بنظام التعليم والتدريب المزدوج

مهن التشييد والبناء



فني خرسانة

فني تشطيبات

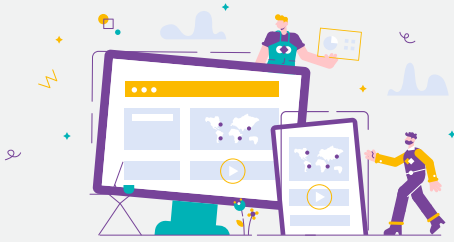
فني تركيبات صحية وغاز

فني رخام وجرانيت

فني محطات وشبكات مياه الشرب

فني محطات وشبكات الصرف الصحي

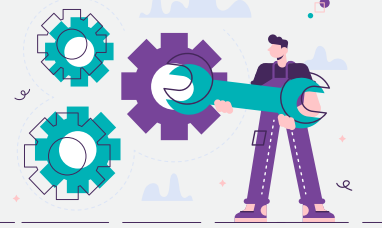
مهن الإلكترونيات والحاسبات



فني الشبكات وتكنولوجيا

الاتصالات والمعلومات

المهن الكهربائية /الإلكترونية



فني تبريد وتكييف الهواء

فني طاقة متجددة (طاقة شمسية)

فني كهرباء صناعية وتحكم

فني صيانة أجهزة طبية

فني محطات نقل وتوزيع الكهرباء

فني التركيبات الكهربائية
للمنشآت

فني الكترونيات

فني بناء لوحات كهربائية

فني صيانة وتحكم صناعي

فني تركيبات كهربائية

لينك التقديم علي الموقع الالكتروني لوزارة التربية والتعليم والتعليم الفني

DUALEDU.MOE.GOV.EG/HOME



حقوقك كطالب



مكافأة شهرية قيمتها

٤٠٠ جنية شهريا في الصف الأول

٥٠٠ جنية شهريا للصف الثاني

٧٠٠ جنية شهريا للصف الثالث

تزيد بنسبة ٣٠% أثناء فترة الأجازة الصيفية

*في حالة الغياب بدون إذن كتابي مسبق

فيتم خصم الغياب من المكافأة الشهرية.



تقدر تأخذ إجازة مرضية تكون معتمدة بتقرير
من هيئة التأمين الصحي



وجود وثيقة تأمين على الطالب ضد الحوادث



راحة أثناء اليوم التدريبي بعد اربع ساعات تدريب
متصلة كحد اقصى بإجمالي عدد ست ساعات
تدريبية في اليوم



توفير الخامات والمعدات لمساعدة الطالب علي
التدريب مع الاحتفاظ بها داخل المنشأة التدريبية
بجانب توفير السلامة والصحة المهنية



توفير خطة تدريبية شاملة للتدريب
على أساسيات وجدارات المهنة
التي سيتم التخصص فيها.



يحفظ للطالب جميع حقوقه كطفل متدرب
دون الـ ١٨ عاما طبقا لقانون الطفل



إجازة سنوية مدتها ٣٠ يوم تستطيع الحصول
عليها بتقديم طلب مكتوب للمنشأة التدريبية



الحصول علي إجازة لأداء الامتحانات
طبقا للجدول المعتمد من المدرسة



توفير وسيلة مواصلات للطالب من قبل المنشأة
أو الحصول علي بدل انتقال في حالة وجود
المنشأة التدريبية خارج الحيز العمراني

واجباتك كطالب

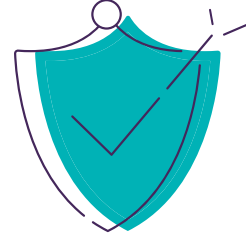
الالتزام بالحضور بشكل مستمر
يومان في المدرسة و٤ أيام في المنشأة
التدريبية خلال الدراسة و ٦ أيام أسبوعيا
خلال الإجازة الصيفية وإجازة نصف العام.



الالتزام بالتعليمات واللوائح الداخلية
للمنشأة التدريبية.



الالتزام بإجراءات السلامة والصحة المهنية
وارتداء مهمات الأمن الصناعي.



الحفاظ علي سلامة الأجهزة والمعدات داخل
المنشأة وفي حالة ثبوت تخريب متعمد
يتحمل الطالب وولي أمره المسؤولية عن
ذلك (المالية والقانونية).



في حالة الغياب المتكرر من حق المنشأة
فصل الطالب ويتم اتخاذ الإجراءات القانونية
من شؤون الطلبة في المدرسة.



ماذا بعد التعليم والتدريب المزدوج

يستطيع طالب التعليم والتدريب المزدوج أن يختار بين
مسارين بعد الانتهاء من الدراسة

المسار المهني

فيه تقدر تشتغل في تخصصك
علي طول وقدامك اختارين

ريادة الأعمال

تقدر تبدا في
بناء عمل خاص
بك في مجال
تخصصك

التوظيف المباشر

بمجرد
حصولك على
شهادة
الدبلوم

المسار التعليمي

فيه تقدر تستكمل دراستك
وقدامك اختيارات كثير ممكن تقدم فيها زي

المعاهد
والكليات
الحكومية
أو الخاصة

الجامعات
التكنولوجية



ماذا تفعل لو تعرضت لأحد المواقف الآتية داخل المنشأة التدريبية؟

أجبرت على عمل أو مهمة يحظر على المتدرب القيام بها
أو غير آمنة (تعرض حياتك أو صحتك للخطر)
وليس ضمن مهام خطتك التدريبية أو تخصصك



الإحساس بأي خطر ملموس أو محسوس أي كان داخل بيئة التدريب
(زميل يتعرض لك بأي شكل من الأشكال.. تنمر أو إساءة لفظية.. الخ)

رفض المنشأة التدريبية إعطائك لأي بند من بنود حقوق المذكورة
في عقد التدريب



في حال تعرضت لأي مما سبق

توجه مباشرة إلي المسؤولين طبقا للتسلسل الموضح حتي تجد حل لمشكلتك



آلية الشكوي

في حال اتباعك جميع الإجراءات السابقة ولم يتم الحل. تقدر تقدم شكوتك علي الموقع الإلكتروني لوزارة التربية والتعليم والتعليم الفني.

ولي الأمر



يعتمد نظام التعليم والتدريب المزدوج على التعاون والتواصل المستمر بين كل الأطراف المشتركة فيه



كولي أمر، أنت شريك أساسي في المنظومة



التزام ابنك بالدراسة والتدريب مسئوليتك



توفير كل متطلبات أمن وسلامة ابنك/ بنتك مسؤولية المنشأة التدريبية باشراف وزارة التربية والتعليم ومقدمي الخدمة

دورك كولي أمر قبل التحاق ابنك /بنتك بنظام التعليم والتدريب المزدوج



تعرف على جميع جوانب النظام بشكل صحيح من خلال قراءة هذا الدليل جيدا / متابعة صفحة الفيس بوك
للمديرية التعليمية بالمحافظة / متابعة موقع وزارة التربية والتعليم والتعليم الفني
التواصل مع الوحدة الإقليمية (انظر اخر الدليل) / لو لسه عندك أسئلة توجه إلى
مدرسة التعليم والتدريب المزدوج الأقرب لمحل سكنك



تأكد من مناسبة النظام للظروف الصحية والأسرية لابنك /بنتك.



اقرأ عقد تدريب الطالب واعرف حقوقه وواجباته كطالب.



ناقش مع ابنك الاختيار الأفضل والأنسب إليه والذي يحبه الأفضل لغيرك مش لازم يكون مناسب لابنك...
المهم يختار المهنة بناء علي رغبته وتأكد كل المهن لديها فرص عمل طالما هو فني ماهر و شاطر في مهنته.



تأكد من وجود المهنة المرغوبة في المدرسة

دورك كولي امر أثناء مرحلة التقديم

كيف اضمن دخول ابني /بنتي نظام التعليم والتدريب المزدوج؟



التأكد من أن ابنك /بنتك سليم متمتعين بصحة سليمة وليس لديهم أي أمراض تعوقهم عن التدريب



استعداد ابنك /بنتك للاختبار التحريري والتركيز أثناء أداء الاختبار



استعداد ابنك /بنتك للمقابلة الشخصية (مظهر مهندم - أسلوب الكلام - بعض المعلومات البسيطة عن المهنة المتقدم إليها - طريقة تقديمه لنفسه والرد على الأسئلة)



تابع البريد الإلكتروني الخاص بابنك/بنتك والموقع الإلكتروني الخاص بالوزارة باستمرار أثناء فترة التقديم

تقدر تقدم اصل الورق في نظام تعليمي آخر عشان تضمن مكان لابنك/بنتك في حال عدم قبوله في نظام التعليم والتدريب المزدوج

دورك كولي أمر بعد التحاق ابنك/ بنتك بنظام التعليم والتدريب المزدوج

- 1 **تابع ابنك/ بنتك أثناء الدراسة:** معرفة جدولهم الدراسي والزماني مثل فترات التدريب الأساسي داخل المدرسة ومعاد التحاقهم بالمنشأة التدريبية.
- 2 **اعرف اسم مشرف الوحدة الإقليمية** المسؤول عن متابعة ابنك/بنتك **ورقم تليفونه .**
- 3 **اعرف خطة التدريب العملي** داخل المنشأة التدريبية واسم مشرف التدريب داخل المنشأة.
- 4 **تأكد من توقيع عقد الطالب من الأطراف الأربعة:** المدرسة - مقدم الخدمة - المنشأة التدريبية - ولي الأمر (الطالب) والاحتفاظ بنسخة ابنك/بنتك في مكان امن.
- 5 **أكد على ابنك/بنتك معرفه حقوقهم وواجباتهم خلال التدريب.**
- 6 **تابع تسجيل** كل ما يتم تدريب ابنك/بنتك عليه في كراسة التقارير (ملف الانجاز).
- 7 **إبلاغ المدرسة ومقدم الخدمة بأي تغييرات في بيانات ابنك/بنتك** من الممكن أن تؤثر على تدريبهم كرقم التليفون والعنوان.
- 8 **تابع الغياب والحضور والالتزام** في المنشأة التدريبية مع مقدم الخدمة اول بأول.
- 9 **تابع الصفحات الإلكترونية الرسمية** مثل صفحة المديرية التعليمية بالمحافظة و صفحة مقدم الخدمة التابع لها ابنك/بنتك لمعرفة المستجدات.

معلومات مهم تعرفها



الأسئلة الأكثر شيوعًا

1 كيف أقوم باختيار التخصص الذي يناسبني؟

لتخصصات التعليم والتدريب المزدوج تنسيق خاص..تعرف علي درجات التنسيق بما يناسب مجموعك في الشهادة الإعدادية (من خلال موقع الوزارة) حدد رغباتك واختار التخصص الذي يتناسب مع مجموعك.



2 هل التخصصات ذات المجموع الكبير هي الأفضل؟؟!!

لا. لا يوجد تخصص افضل من تخصص آخر ... جميع التخصصات مطلوبة في سوق العمل وفي طلب مستمر علي الفنيين المهرة، لذلك تفوقك في تخصصك يفتح لك أبواب سوق العمل.

3 كيف أعرف المنشأة التدريبية (المصنع) الذي سأتدرب به؟

توفر لك الوحدات الإقليمية فرص التدريب داخل المنشأة التدريبية ويمكنك التحويل من المنشأة اذا كان هناك أسباب قوية ومنطقية تستلزم تغيير المنشأة وذلك يجب أن يكون في الشهور الأولي جدا في مرحلة التدريب العملي وطبقا لشروط يمكن التعرف عليها من المدرسة والوحدة الإقليمية.



4 ماذا سأفعل داخل المنشأة التدريبية (المصنع)؟

طوال الثلاث سنوات، سيتم تدريبك على أساسيات المهنة الخاصة بك إلى ان تكون فني ماهر يُقتدى به وهذا يتطلب منك الالتزام والصبر والحرص الشديد طوال فترة التدريب.

الأسئلة الأكثر شيوعًا

5 هل يوجد سفر لألمانيا كما نسمع!!؟

نظام التعليم والتدريب المزدوج هو نظام مصري داخل منشآت مصرية وليس متاح به السفر لألمانيا

6 هل يوجد بالمدرسة إقامة داخلية؟

لا. مدارس التعليم والتدريب المزدوج مدارس حكومية بنظام دراسي منتظم.

7 هل المدرسة مختلطة أو مشتركة (أولاد - بنات)؟

بعض المدارس تكون بنات فقط وبعضها أولاد فقط وبعضها مختلط وذلك على حسب التخصص.

8 ما هي طبيعة اختبارات القبول؟

اختبارات إلكترونية تقيس مستوى الطالب في اللغات العربية والإنجليزية، الرياضيات، وأسئلة ذكاء.

9 ماذا سيحدث في المقابلة الشخصية؟

سيتم مقابلة الطالب من خلال لجنة مشتركة، حيث أن المقابلة تقيس مهارات التعبير لدي الطالب ومدى استيعابه وسلوكه في التحدث والانضباط واللباقة والمظهر الجيد.



انتبه جيداً!

- ❗ لا تخفى علينا أي تاريخ مرضي لك أو أي حوادث تعرضت لها مهما تظن أنها بسيطة. فعدم الإعلان عن ذلك يمكن أن يضر بك ويعرضك للكثير من المشاكل حيث أن نظامنا يتطلب سلامة البنية والخلو من الأمراض.
- ❗ للحفاظ على وجود فرصة تعليمية لابنك /بنتك لأنه "لا يتم قبول جميع الطلبة المتقدمين لنظام التعليم والتدريب المزدوج" نؤكد على ضرورة التقديم بأوراقك الأصلية بمدرسة أخرى ... حرصاً على مستقبلهم في حالة عدم القبول.
- ❗ أثناء التقديم على الموقع الالكتروني ستجد التخصصات التي تتناسب مع مجموعك في الإعدادية ، عليك ترتيبها حسب رغبتك تنازلياً بعنايه شديدة حتى اذا كان جميع التخصصات متاحة لك طبقاً لمجموعك المرتفع ، حيث من الممكن أن تقبل في آخر رغبة لان كل تخصص له معايير مختلفة للقبول فيه وليس متوقف فقط على مجموع المرحلة الإعدادية.
- ❗ يجب أن تسجل عنوانك الفعلي الذي تسكن فيه ولا يشترط المذكور في بطاقة الرقم القومي.
- ❗ دفع رسوم ملف التقديم لا يعني النجاح والقبول في منظومة التعليم والتدريب المزدوج فهذه القيمة المالية لعملية التقديم وخلي بالك.. الدفع الالكتروني من خلال قنوات الدفع الرسمية.
- ❗ احرص جيداً أن تتأكد من تسجيل بياناتك بنفسك أثناء مرحلة التقديم على الموقع الالكتروني في حالة اللجوء الي سايبير، لأن أغلب الاخطاء تحدث بسبب عدم تأكد ولي الامر او الطالب من البيانات والاوراق المرسله ويتسبب ذلك في عدم قبول بعض الطلاب داخل النظام.

